

## ESTRATEGIA PTA FI 3.0

(PROGRAMA DE TUTORÍAS PARA EL APRENDIZAJE Y LA FORMACIÓN INTEGRAL)

### 1 DEFINICIÓN DE PTA Fi3.0 (2026)



La política educativa que fortalece la calidad pedagógica y la formación integral, centrada en ejes y tres apuestas estratégicas, acompañando a docentes en los territorios.



### 2 EVOLUCIÓN



### 3 LAS TRES APUESTAS CENTRALES QUE ORIENTA



\* La **potenciación** de los **Centros de Interés** en implementación, la profundización de



\* La **armonización y articulación curricular** —incluida la resignificación del tiempo escolar—



\* **Seguimiento formativo** a partir de los Planes de Formación Integral de los establecimientos educativos (PFI-EE).



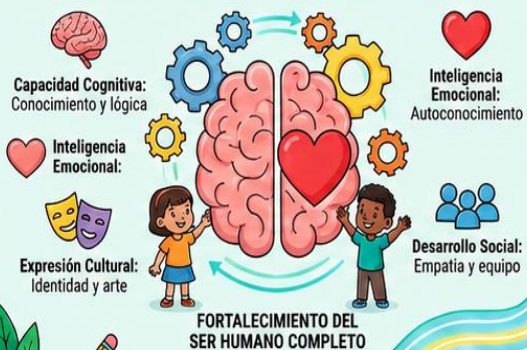
### 4 LOS 6 EJES DE FORMACIÓN INTEGRAL (MARCO ESTRATÉGICO)



# RUTA DE LA FORMACIÓN INTEGRAL: PTA FI 3.0

## CONSTRUYENDO EDUCACIÓN PARA LA VIDA Y LA PAZ

### 1. FORMACIÓN INTEGRAL: MÁS ALLÁ DE LO ACADÉMICO



### 2. EDUCACIÓN CRESE: SEMILLAS DE PAZ

Propuesta del MEN Colombia



### 3. CENTROS DE INTERÉS: PASIÓN POR APRENDER



### NUESTROS 10 CENTROS DE INTERÉS EN LA INSTITUCIÓN

#### 1 PLANTAS QUE SANAN



#### 2 ASÍ ME SIENTO, ASÍ TE CUENTO



#### 3 CUIDÁNDO CULTIVANDO NUESTRO ANTEJARDÍN FASE V



#### 4 IMPACTO DE LA CONTAMINACIÓN URBANA EN LA VIDA MARINA



#### 5 LEO, ESCRIBO Y DESCUBRO EN MUNDO A TRAVÉS DEL CUENTO



#### 6 RESCATANDO LOS JUEGOS TRADICIONALES



#### 7 CARRUSEL PSICOPEDAGÓGICO



#### 8 PEQUEÑOS AGRÓNOMOS



#### 9 DETECTIVE DE LAS ETIQUETAS



#### 10 LIDERAZGO Y CIUDADANÍA



