



INSTITUCIÓN EDUCATIVA LA PRESENTACIÓN

NOMBRE ALUMNA:

ÁREA / ASIGNATURA: Filosofía

DOCENTE: Gustavo Alonso López

PERIODO	TIPO DE GUIA	GRADO	Nº	FECHA	DURACIÓN
2	APRENDIZAJE	10º	5	04-05-2026	1 unidad

INDICADOR DE DESEMPEÑO

Identificación reflexiva y crítica de la importancia personal y comunitaria de los aportes teóricos y prácticos ofrecidos por la filosofía del arte, la filosofía política, la filosofía de la alteridad y la filosofía del lenguaje.

Filosofía del Lenguaje



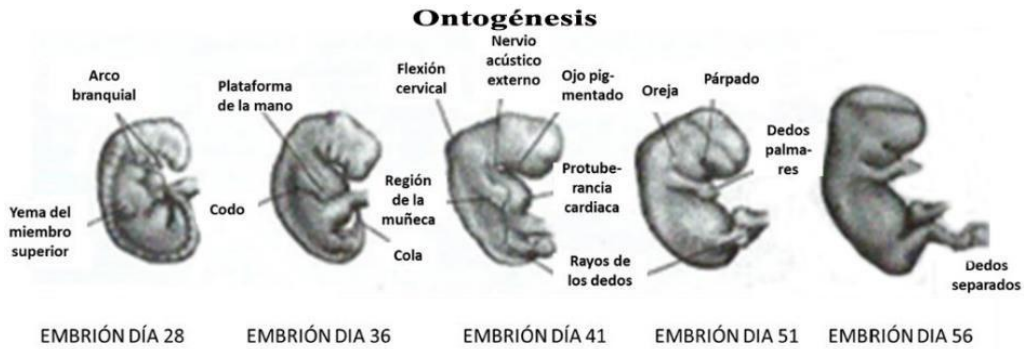
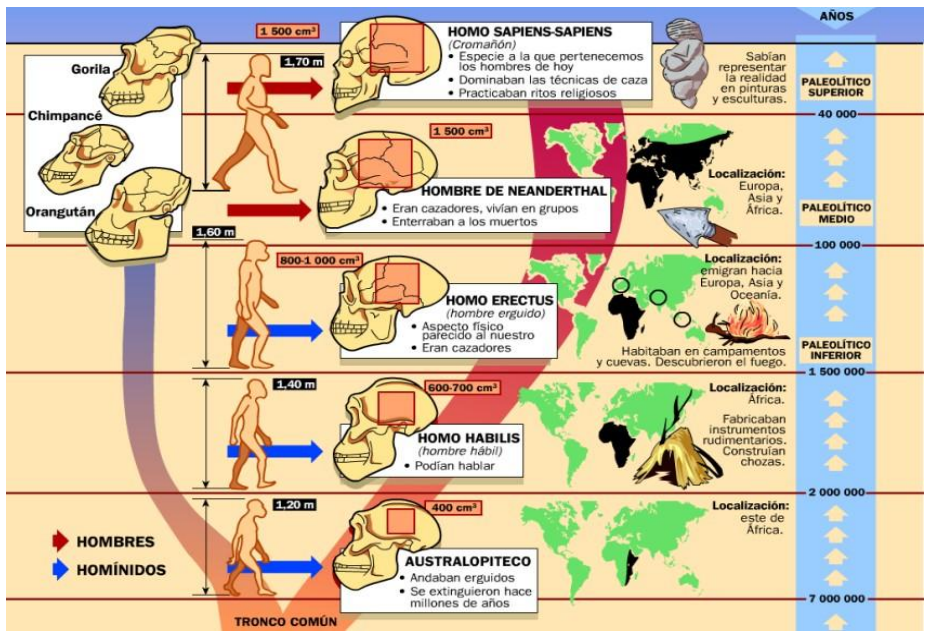
Pitágoras

Una Palabra-Carlos Varela

https://www.youtube.com/watch?v=0KUMxmoE1U&ab_channel=Fillipo1786

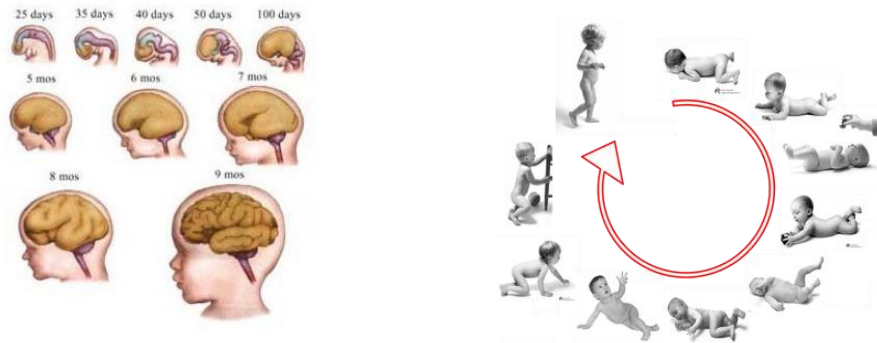
La filogénesis humana y su puesta en escena en cada ontogénesis





Desarrollo ontogénico del sistema nervioso:

- Ontogenia: Proceso evolutivo del individuo dentro de su misma especie desde fecundación hasta adultez.



Evolución del lenguaje infantil

EDAD	EVOLUCIÓN DEL LENGUAJE
1º al 2º mes	Emisión de sonidos guturales (gorjeos).
3º al 4º mes	Sonrisa social. Llanto con intención comunicativa.
5º al 6º mes	Emisión de sonidos (vocales y consonantes). Murmullos. Edad del balbuceo.
7º al 8º mes	Edad del lalao. Escucha y juega con sus propios sonidos y trata de imitar los sonidos emitidos por los otros.
9º al 10º mes	Enriquecimiento del Lenguaje infantil. Aparición de las primeras sílabas.
11º - 12ºmes	Primeras palabras en forma de sílabas "dobles" (papá, mamá, tafa).
12º - 18º mes	Conoce algunas palabras. Comprende el significado de algunas frases habituales de su entorno.

ETAPA LINGÜÍSTICA

De 12 a 14 meses	Estos meses todavía corresponden a una etapa más o menos pre-lingüística, puesto que aunque ya hay secuencias de sonidos muy próximos a los de los adultos todavía estos son rudimentarios. A los 14 meses se entra en una etapa conocida como "holofráscica" en la que empieza a utilizar palabras en sustitución de una frase o una misma palabra para varios significados. Empieza a designar objetos mientras los señala.
De 15 a 18 meses	El repertorio de palabras ya puede llegar hasta 20, empezando desde ahora a crecer rápidamente. A los 16 o 17 meses empezará a realizar combinaciones de palabras hasta llegar a realizar frases con sentido.
De 18 a 24 meses	El vocabulario ya es mayor de 50 palabras y empieza a hacer combinaciones de 2 o 3 en frases con sentido. Entre las categorías gramaticales utilizadas están los sustantivos, los verbos y los calificadores y hace combinaciones como por ejemplo: nombre-nombre, nombre-verbo o calificador-adjetivo. En esta etapa se da un fenómeno que se denomina "hiperregularización" que consiste en aplicar las reglas ortográficas a todos los verbos, incluyendo los irregulares, como por ejemplo el uso de "cabo" en lugar de "quepo". A los 24 meses ya posee aproximadamente 300 palabras y usa pronombres personales y posesivos.
De 2 a 3 años	El incremento de palabras es muy rápido pasando de 890 a los 3 años a 1200 a los 6 meses después. Empieza a utilizar verbos auxiliares y su sintaxis es mucho más correcta. Utiliza ya un lenguaje comprensible para las personas adultas en general.
De 4 a 5 años	A esta edad el lenguaje ya es algo adquirido aunque falta pulir. Debido a la adquisición de la capacidad simbólica el niño o la niña ya puede hacerse representación mental de las cosas y hablar sobre actos pasados o futuros.
De 6 a 7 años	Se inicia la etapa escolar y ya hay madurez cognitiva suficiente para el uso de un lenguaje dominado y cada vez más abstracto, continuando con la ampliación del repertorio de palabras y la correcta pronunciación de las mismas.

MIRADAESPECIAL.COM

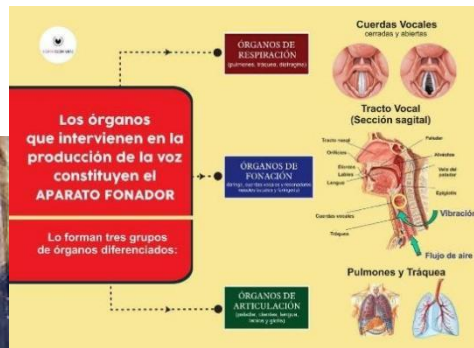
Siguiendo con la evolución...

La interrelación filogenética entre la necesidad de comunicación afectiva-el desarrollo cerebral-fisiología y anatomía del aparato fónico-surgimiento del lenguaje...



Lucy/ Paleocorteza y Neocortex

https://www.youtube.com/watch?v=MVf32qoyhi0&ab_channel=MovieclipsComingSoon



cyborgs



► BIOLOGÍA DEL AMOR

- En la interpretación de Maturana, los seres humanos somos seres biológicamente amorosos como un rasgo de nuestra historia evolutiva.
- El lenguaje, como rasgo cultural, junto con la amorosidad, como rasgo biológico.
- La biología del amor es la dinámica relacional que origina la calidad de lo humano en la historia de nuestro linaje.



El lenguaje: Una conquista lenta y dispendiosa de la naturaleza...Procesos que empezaron hace más o menos 400 mil años.

Hace 100 mil años se produjo la aceleración del desarrollo de la neocorteza cerebral.

Hace 50 mil años: aparición del *homo sapiens*

Lenguaje humano: Particularidad de la naturaleza.

No es sólo emitir sonidos, sino emitir sonidos que se pueden vocalizar, modular y conectar.

Sonidos vocalizados, modulados y conectados.

Sonidos-sílabas-palabras-nombrar las cosas-frases, etc.

Aquí hay complejidad, especialización del cerebro y belleza...

El lenguaje es un tesoro, algo precioso: Hay que cuidarlo, cultivarlo... enriquecerlo y usarlo bien y para hacer el bien.

Con el lenguaje podemos: comunicar, negar, expresar, sentimientos y pensamientos, etc.

El lenguaje llena necesidades sociales, afectivas, expresivas, comunicativas y de supervivencia.

Pero...



'Lo que me preocupa no es que me hayas mentado, sino que, de ahora en adelante, ya no podré creer en ti.'

Friedrich Nietzsche



<http://garantizatuexitocnLaoratoria.com/blog/>



Nos concentraremos, por ahora, en la oralidad...



Cómo fue el proceso de emergencia del lenguaje (teorías):

1. Onomatopeyas: básicas en el desarrollo del lenguaje...

+

2. Las interjecciones... no son sólo sílabas y sonidos sueltos, sino sonidos con intenciones comunicativas y expresivas...

+

3. Los gruñidos, gemidos...



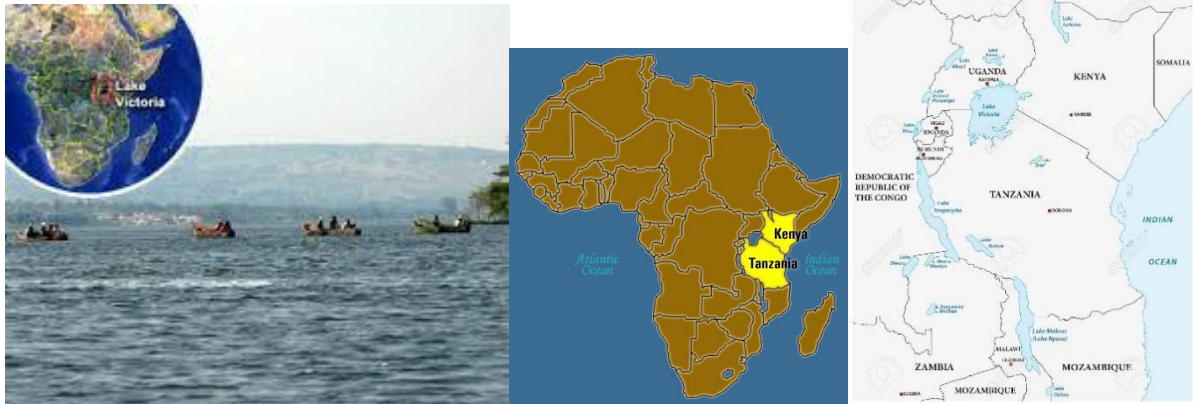
+

4. La gestualidad entendida como mimesis de los gestos de los otros... o para indicar lo que no se podía articular...

¿Cómo es posible que haya tantas y tan variadas lenguas?

África y su maternidad genética.

Lo que esto significa en cuanto al lenguaje.



5. Teoría monogenética: Grupo primigenio con un protolenguaje. Protolenguaje común que se diversificó en la diáspora.

Por más diversos que sean los idiomas, siempre se encuentran elementos arcaicos en común en todos los idiomas.

6. Teoría de la poligénesis.

Grupo primigenio que se dispersó sin un protolenguaje en común.

Por más que haya algunas similitudes entre las lenguas, lo que hay que explicar es las grandes diferencias entre los idiomas.

7. Chomsky Mecanismo de adquisición del lenguaje: Una estructura básica innata que nos posibilita el aprendizaje de cualquier idioma (¿resultado filogenético?)

BIOGRAFÍA

Antes de hablar de la teoría innatista de Chomsky, conozcamos algunos aspectos importantes de su vida:

- Nace en Filadelfia el 7 de diciembre de 1928. Actualmente tiene 82 años.
- Propuso la gramática generativa y la gramática universal.
- Es conocido por su activismo político.



Según Chomsky debemos nacer conociendo una serie de "principios universales" del lenguaje, que junto con el mecanismo de construcción de hipótesis forman el LAD (Dispositivo de Adquisición del Lenguaje).



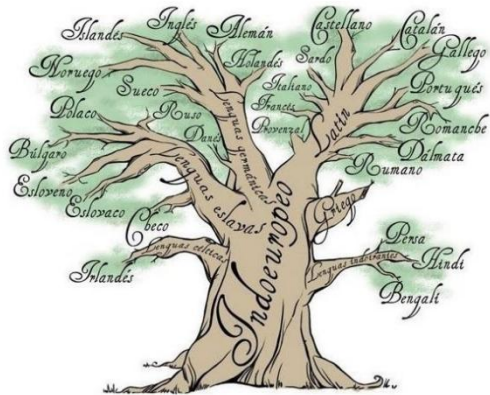
Nuestro conocimiento del lenguaje humano- Noam Chomsky

"Desde las etapas más tempranas, el niño sabe mucho más de lo que le ha otorgado la experiencia"

Comunicación social



Familias lingüísticas.
 El indoeuropeo.
 Las lenguas americanas.



LAS FAMILIAS LINGÜISTICAS

CHIBCHA	CARIBE	ARAWAK
<p>Procedentes de Centroamérica, poblaron la cordillera Oriental, la Sierra Nevada de Santa Marta y algunas zonas de los Llanos Orientales.</p>	<p>Partieron del norte del Brasil, ingresaron al territorio colombiano por el río Orinoco, a las Antillas. Desde allí llegaron a la costa Atlántica colombiana, y se extendieron al interior del país por el río Magdalena.</p>	<p>Ingresaron al territorio proveniente de Brasil, Venezuela y Guayana. Se dispersaron por las selvas del sur del país, y en el norte, llegaron hasta la Guajira.</p>



Comarca Guna Yala

Mola tule

¿Cuántas lenguas se hablan en Colombia?

Duddu: Flor

Si escribiera dudu, no podría encontrar su significado.

Dud (u) +(du) du: La palabra duddu viene de las palabras dudu + dudu que significa suave, delicado, tierno. Ejemplo: ob (a) dudu, maíz tierno, se refiere a la mazorca. / Nabba: Tierra /Si escribiera Napa, nome diría nada, no entenderíamos lo que significa la palabra tierra. /Na (na) + b(a) ba: madre + padre. Esta palabra nos enseña que la tierra es producto de su madre y de su padre. /Sabbí, significa "Árbol"

Sab (e) + bi: Cuidar, proteger, Amar + solamente. Aquí nos indica que el árbol solamente sabe amar, proteger, cuidar de todos nosotros. (Tomado del libro "Molas capas de Sabiduría", Museo de Oro, Bogotá,

D.C. / sept. 2017)

"Verso l' alto" (P. G. Frassati)