
	<b>INSTITUCIÓN EDUCATIVA HECTOR ABAD GOMEZ</b>		
	<b>Proceso: GESTIÓN CURRICULAR</b>	<b>Código</b>	
<b>Nombre del Documento: GUÍA DE TRABAJO PARA LA ATENCIÓN DE ESTUDIANTES PRESENCIALIDAD – JORNADA SABATINA</b>		<b>Versión 01</b>	<b>Página 1 de 7</b>

INSTITUCIÓN EDUCATIVA HÉCTOR ABAD GÓMEZ			
<b>DOCENTES: GONZALO CORTÉS SIERRA</b>		<b>NÚCLEO DE FORMACIÓN: DESARROLLO HUMANO</b>	
<b>CLEI: V</b>	<b>GRUPOS: 5-10</b>	<b>PERIODO: 1</b>	<b>SEMANA: 9</b>
NÚMERO DE SESIONES		FECHA DE INICIO:	FECHA DE FINALIZACIÓN:
<b>1</b>		06/09/2025	12/09/2025

### PROPÓSITO

Terminado el desarrollo de las actividades, el estudiante estará en capacidad de comprender que fue el Bogotazo, sus causas y consecuencias, y el período de La Violencia en Colombia.

### ACTIVIDAD 1 (INDAGACIÓN)

1. ¿Has escuchado acerca del Bogotazo? ¿Cuándo ocurrió? ¿Qué paso y por qué?
2. ¿Qué entiendes por violencia? ¿Sientes que la Violencia está presente en tu entorno? ¿De qué manera?
3. ¿Qué muestra la imagen?



## ACTIVIDAD 2 (CONCEPTUALIZACIÓN)

Se conoce como el Bogotazo a una serie de disturbios ocurridos en Bogotá, la capital de Colombia, como consecuencia del magnicidio del líder del Partido Liberal, Jorge Eliécer Gaitán, ocurrido el 9 de abril de 1948.

El presunto autor material del magnicidio, Juan Roa Sierra, fue perseguido y linchado por una multitud que, posteriormente, arrastró su cadáver hasta la Casa de Nariño.

La ola de protestas, que también se expandió a otras ciudades y regiones del país, desencadenó el recrudecimiento de la época conocida en el país como «La Violencia», que terminó aparentemente diez años después, en 1958. Las consecuencias, sin embargo, duraron más de lo imaginado por cuenta del conflicto armado interno que ha tenido como protagonistas a la Fuerza Pública, a grupos guerrilleros y paramilitares, bandas criminales y narcotráfico en Colombia.

4. Indaga que es un magnicidio y por qué el asesinato de Gaitán se cataloga como uno.
5. Busca, imprime y pega 3 imágenes relacionadas con el Bogotazo y luego explica lo que representan en dos renglones.

### La Violencia

Durante más de medio siglo la memoria colectiva de Colombia gravitó en torno a la muerte de Gaitán y los hechos que le siguieron. Si bien La Violencia había comenzado en 1946 (luego de que los conservadores recuperaran el poder), los mayores picos de esta se alcanzaron en 1952 y 1958. No se puede desestimar la responsabilidad de los dos grandes partidos tradicionales, Liberal y Conservador, que contribuyeron a fomentar un clima emocional en el que floreció una cultura política intolerante, que veía al adversario político como un enemigo con el que no se podía transigir.

#### Violencia rural

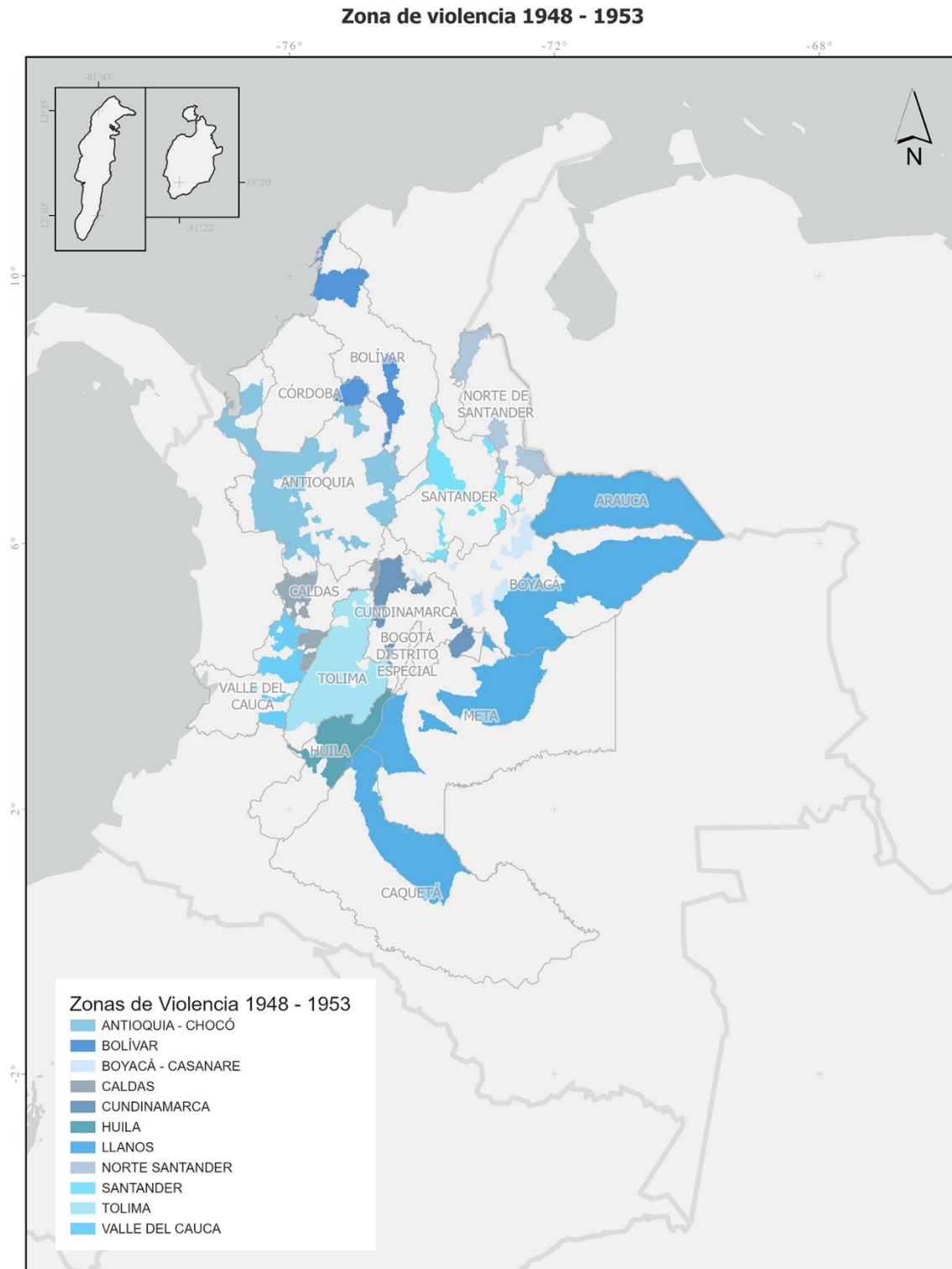
La revuelta popular de Bogotá fue reprimida por el Ejército y la Policía. De la capital, pronto se pasó a una violencia rural que se concentró en la región Andina, el Caribe y la Orinoquía, y que se convirtió en una guerra civil promovida por un gobierno conservador que usó a la Policía como instrumento partidista y auspició la creación de grupos de Pájaros como los que sembraron de terror el Norte del Valle, donde el gobernador les ofreció a los hacendados la facilidad de crear grupos privados de vigilancia que fueron conformados casi siempre por expolicías.

También los líderes liberales auparon desde Bogotá a las guerrillas, que en poco tiempo se habían salido de las manos de sus jefes en los Llanos, Tolima, Santander, Quindío, Antioquia, entre otros lugares.

1949

1949 fue un año particularmente importante. Como dice Herbert Braun, ese año «oímos el rompimiento, contundente y personal, de los jefes liberales en contra de los conservadores. Los

liberales están al borde del abismo, ad portas de perderlo todo; los conservadores, confiados, a punto de imponer su orden sobre el país, y su jefe, Laureano Gómez, rumbo a la presidencia» (Braun, La Nación Sentida, 33).



Teniendo en cuenta la información anterior y tu propio análisis, responde:

6. ¿Qué es La Violencia en Colombia?
7. ¿Qué vínculo existe entre el Bogotazo y el período de La Violencia?
8. ¿Cuál es el papel de la política en el escenario de Violencia en Colombia?

Analiza el mapa y responde:

9. ¿Cuáles son las zonas de mayor concentración de conflicto y por qué?
10. ¿En la actualidad se mantiene conflicto en las mismas zonas? ¿Por qué?

#### **FUENTES DE CONSULTA:**

<https://es.wikipedia.org/wiki/Bogotazo>. Recuperado: 15- 02- 2025

<https://www.comisiondelaverdad.co/la-violencia>. Recuperado: 15- 02 – 2025